

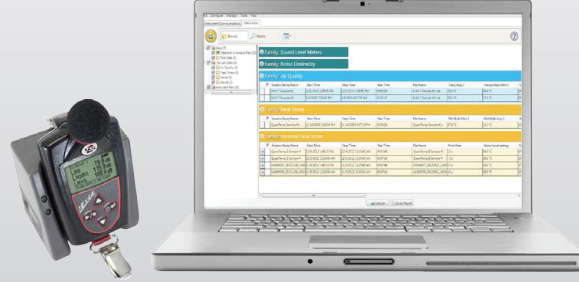
Edge Serisi

Kişisel Gürültü Dozimetresi (Edge-5)



EDGE-5, Kişisel gürültü dozimetresi, kablosuz, değişken çevresel şartlarda kişisel gürültü maruziyetini yüksek doğrulukta ölçebilecek, hafif ve kullanıcı dostu bir cihazdır. Bu gelişmiş cihazlar, çalışma süresi boyunca tüm gerekli dozimetrik değerleri hesaplamaktadır. (Dose, SPL, Peak, Upper Limit (UL), TWA, Identity Field, SEL (Lep), Run Time, Threshold, Exposure, Lavg/Leq, Max, L (C-A), Projected Dose, Min).

- ▼ Kullanıcıların seçeceği periyotlarda ve ölçüm parametrelerinde veri toplama özelliği
- ▼ Çok uzun pil ömrü (40 Saat !!) ve 120 saatin üzerinde hafıza kapasitesi
- ▼ Edge-5 için; Exproof Yapı, M1 Madencilik Sertifikalı, IP65 Su ve Toz Korumalı
- ▼ Kurulum gerektirmeden, anında ölçüme hazır
- ▼ Gelişmiş veri analizi ve raporlama (TSI DMS)
- ▼ Ekran; 128x128 çözünürlükte LCD ekran
- ▼ Kalibrasyon; Harici kalibratör cihazlar ile doğrulama yapabileme imkanı.
- ▼ Aynı cihazda üç bağımsız dozimetrik ölçüm
- ▼ Otomatik durdur başlat özellikleri, zaman ayarlı otomatik başlatma seçenekleri, mola/öğlen tatili gibi sürelerin ayrı hesaplanması gibi profesyonel bir gürültü dozimetresinde olması gereken tüm özellikler yer almaktadır.



DMS yazılımı ile cihaza ait konfigürasyonlar yapılır. Aynı zamanda ihtiyaca uygun grafiksel rapor ve analiz çalışmalarının yapılmasına olanak tanır.

Edge Serisi tekli ve çoklu dock istasyonları



Teknik Özellikler

Uygulama Tipi	Kişisel Maruziyet Ölçüm Cihazı (Dozimetre)
Batarya Tipi, Ömrü	Şarj Edilebilir lityum polimer batarya ile 40 Saat ve üzeri kullanım
Veri Kaydı	TSI Quest DMS yazılımı ile ayrıntılı veri analizi, veri saklanması ve raporlama yapılabilir
Cihaz Kutu İçeriği	USB Kablosu (Veri Kaydı için), Şarj Aleti, Rüzgarlık, Kalibrasyon Adaptörü, DMS Yazılımı (opsiyonel), Taşıma Çantası
Mikrofon	Tip2
Patlama Güvenliği	IECEX SIM 08.0012, ATEX 94/9/EC Sıra 09ATEX2269, MSHA Approval 18-A100008-0 M1*
Ağırlık	85gr
Ölçüm Parametreleri	Dose, SPL, Peak, Upper Limit (UL), TWA, Identity Field, SEL (Lep), Run Time, Threshold, Exposure, Lavg/Leq, Max, L(C-A), Projected Dose, Min
Standartlar	IEC 61252, CE, ANSI S1.25, CE
Tepki Şekli	Hızlı ve Yavaş
Ağırlıklı Ölçüm	A, C, Z

*Patlama riskinin olduğu tüm ortamlarda ve madenlerde yeraltı kömür madenciliğinde kullanılabilir.