

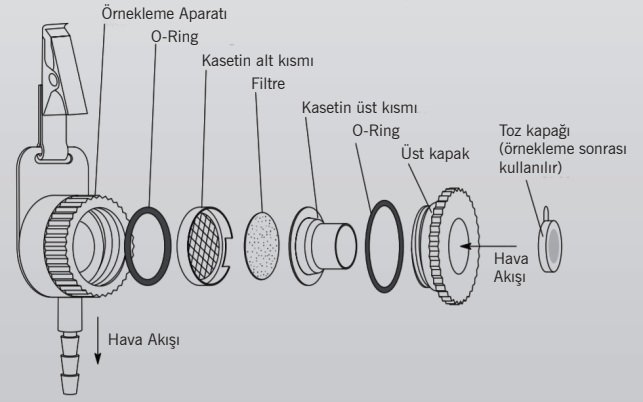
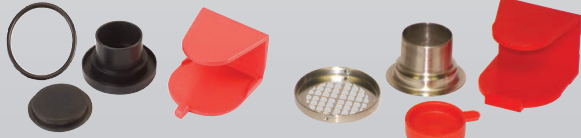
Dünyanın En İyi Hava Örneklemeye Ekipmanları

Solunabilir (Inhalable) Tozlar için IOM Başlıkları



Çalışanların toz maruziyetlerini ölçmek için gerekli olan hava örneklemeye başlıklarıdır. Kaset yuvasına uygun filtre yerleştirildikten sonra, 2L/dk akışlı uygun bir hava örneklemeye pompasına bağlandığında, 100 mikron ve altındaki tozları toplar. Bu işlem ile solunabilir toz seviyesi (inhalable dust) için uluslararası standartlarda öngörülen şartları sağlar.

IOM başlığı iki ana parçadan oluşur: Örneklemeye başlığı gövdesi ve değiştirilebilir filtre kaseti ünitesi. Toplanmış tozları içeren filtre kaseti analiz için laboratuvara gönderilirken, yeni bir filtre kaseti takılan IOM başlığı ile örneklemeye çalışması devam edebilir.



Ürün Kodları

ZA0300: Tekrar kullanılabilir IOM Örneklemeye Başlığı (1 adet plastik kaseti ile birlikte)

ZA0303: Tekrar kullanılabilir IOM Örneklemeye Başlığı (1 adet paslanmaz çelik kaseti ile birlikte)

ZA0301: Örneklemeye kaseti, plastik

ZA0304: Örneklemeye kaseti, paslanmaz çelik

CLCL-DIS0810: Tek kullanımlık IOM Örneklemeye Başlığı, MCE Filtre Kapsülü ile birlikte

PVCL-DIS0810: Tek kullanımlık IOM Örneklemeye Başlığı, PVC Filtre Kapsülü ile birlikte

Örneklemeye Anlatımı

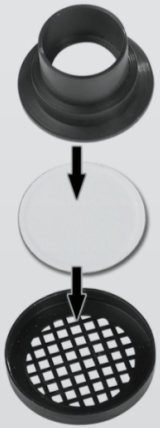
IOM'u temizleme: IOM örneklemeye aparatını şekilde göreceğiniz gibi parçalarına ayırınız. Daha sonra izopropil alkol veya ultrasonik temizleyici ile parçaları temizleyiniz, işlem sonrası tüy bırakmayan bir bezle siliniz.

DİKKAT: O-Ring'leri temizlemek için solvent kullanmayınız. Sadece su kullanın.

IOM'u birleştirme: Kasedi birleştirmeden eldiven giyiniz. Örneklemeye filtrelerini aparata koymak için cımbız kullanınız. Parçaları birleştirdikten sonra yerine tamamen oturduğundan emin olunuz. Filtreyi yerleştirmek için şekle bakınız.

Taşıma: Örneklemeye eğer daha sonra yapılacaksa IOM paketinin içinden gelen IOM kapağını takınız, böylece örneklemeye sonucunu etkileyecek tozlardan korunmuş olursunuz. Veya IOM kasedini, kırmızı taşıyıcısı yardımıyla kapatınız. Örneklemeye yapılacak yerde kırmızı kılıfından çıkararak, kasedi IOM'a yerleştirebilirsiniz.

Kalibrasyon: Ölçüm öncesi ve sonrası kalibrasyon işlemi için hava çekişi ayarlanabilen numune pompası ve akış kalibratörü gerekmektedir. Ayrıca IOM'un üzerinde sadece 1 adet hortum girişi olduğundan dolayı kalibrasyon için "Kalibrasyon Adaptörü" gerekmektedir. Kalibrasyon Adaptörüne alternatif olarak Kalibrasyon Kavanozu da kullanılabilir. Ayarlamalardan sonra numune pompasının çekişini 2.0L/dk ayarına getirin ve kalibrasyon işlemi gerçekleştirin. Örneklemeye sonrası bu adımları tekrarlayarak ölçüm sonrası kalibrasyon işlemi de gerçekleştirin.



Üst Kapak

Kasetin
Üst Kısmı

Filtre

Kasetin
Alt Kısmı

O-Ring

