



# Dünyanın En İyi Hava Örneklemeye Ekipmanları Toz Örneklemeye Filtreleri

Hava kalitesi ölçümlerinde, toz örneklemeleri için olmazsa olmaz membran filtreler, solunabilir toz, asbest, havadaki metal tozu gibi ölçümleri gravimetrik analiz ve NIOSH metodlarına göre ölçmek için tasarlanmış, ileri teknoloji üretim metodlarıyla standartlara uygun şekilde üretilen ürünlerdir. Filtreler, mikron büyüklüğündeki farklı por çaplarıyla belirli büyüklüğün üstündeki tozları tutmak ve havayı süzmek üzere tasarlanmıştır.



## MCE Membran Filtreler

MCE Filtreler, cellulose acetate ve cellulose nitrate bileşimlerinden üretilmiştir. Hava örneklemeye uygulamalarında en yaygın kullanılan filtre seçeneğidir. Tüm standartlara uyumludur.

- ▼ Bazı örneklemeye uygulamaları: Ağır metaller, Asbest Lifleri ve diğer tozlar
- ▼ 25mm, 37mm, 47mm çap seçenekleri
- ▼ 0.2 $\mu$ , 0.45 $\mu$ , 0.8 $\mu$ , 1.2 $\mu$ , 5.0 $\mu$  gözenek büyüklükleri



## PTFE Membran Filtreler

En zor örneklemeye şartlarında dahi mükemmel kimyasal direnç gösteren filtrelerdir. Suyu uzaklaştırıcı (hidrofobik) özelliği vardır. ZePore (\*Lisanslı Ürün), PMP destekli versiyonları da mevcuttur. Lamine edilmiş Polypropylene Destek Tabakası ile güçlendirilmiştir.

- ▼ Kimyasal direnci yüksek
- ▼ Su uzaklaştırıcı(hidrofobik)
- ▼ Hassas gravimetrik analize uygun
- ▼ Otoklav ve ETO sterilizasyon işlemleri için uygun
- ▼ PTFE'nin kimyasal özelliği bazı işlemlerden önce ön-yıkama gereğini ortadan kaldırır.
- ▼ 25mm, 37mm, 47mm çap seçenekleri
- ▼ 0.45 $\mu$ , 1.0 $\mu$ , 2.0 $\mu$ , 3.0 $\mu$  gözenek büyüklükleri



## Cam Elyaf Filtreler (Glass Fiber Filters)

Borosilikat cam mikro-liflerinden üretilmiştir, bağlayıcı ve güçlendirici ajan kullanılmamıştır, yüzeyi pürüzsüzdür. Cam elyaf filtreler; yüksek konsantrasyonlu toz örneklemelerde, yüksek akış oranlarında, küçük partikülleri bile tutmada çok verimlidir. İki ayrı sınıf Cam Elyaf Filtre vardır;

### Sınıf A-E

Bu sınıf filtreler hava örneklemelerinde çok yaygın kullanıma sahiptir. Yüksek debili örneklemeler için uygundur.

- ▼ 25mm, 37mm, 47mm ve 90mm çap seçenekleri
- ▼ 1.0 $\mu$  gözenek büyüklüğü
- ▼ DOP verimi %99.98

### Sınıf 934-AH

Askıda katı madde ve bağlantılı örneklemeler için uygundur (Standard Metod 2540D ve EPA 160.2). 550°C sıcaklıklara kadar dayanıklıdır. Yüksek debili örneklemelerde kullanılabilir.

- ▼ 25mm, 37mm ve 47mm çap seçenekleri
- ▼ 1.5 $\mu$  gözenek büyüklüğü

## PTFE Kaplamalı Cam Elyaf Filtre

Cam yünü ve PTFE ile güçlendirilmiş borosilikat cam elyaftan üretilmiştir. Filtre sağlığı ve su tutmama (non-hygroscopic) özelliği gerektiren dizel eksoz, baca gazı emisyonu ve ortam havasında partikül örneklemesi gibi alanlarda kullanılır.

- ▼ 25mm, 37mm ve 47mm çap seçenekleri

## Kuvars A Filtreler (Quartz A)

Bu filtre, çok sert bir mineral olan kuvars mikro-liflerinden üretilmiştir. Bu filtrenin 5 ml/saniye debide ve 0.6 $\mu$ m büyüklükte partiküllerin hava filtrasyonundaki verimliliği %99.99 oranındadır. Kritik analizler gerektiren hava kirliliği izlemesi, atomik absorpsiyon spektroskopisi, alev emisyon spektrometrisi ve benzeri uygulamalarda kullanılır.

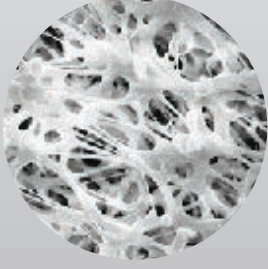
- ▼ 25mm, 37mm, 47mm, 50mm ve 90mm çap seçenekleri
- ▼ 0.6 $\mu$  gözenek büyüklüğü

## Isıl İşlem Görmüş Kuvars Filtre (Heat Treated Quartz Filters)

Bu filtre, yüksek sıcaklıklar ve ağır atmosferik şartlarda hava örneklemeleri için üretilmiştir. Organik maddelerin giderilerek kimyasal saflık sağlamak için yüksek sıcaklıkta işlem görmüştür. Yüksek akış oranları için uygundur. Yüksek saflık gerektiren su işleme çalışmalarında kullanılabilir.

- ▼ 25mm, 37mm, 42.5mm, 47mm ve 90mm çap seçenekleri
- ▼ 2.0-2.2 $\mu$  gözenek büyüklükleri

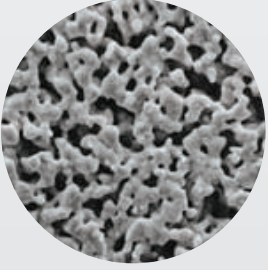
# Dünyanın En İyi Hava Örneklemeye Ekipmanları Toz Örneklemeye Filtreleri



## PVC Membran Filtreler

Havadaki metal, silika ve diğer tozların örneklenmesi için ideal filtrelerdir. Düşük kül içeriği ve düşük nem tutma kapasitesi, PVC filtrelere gravimetrik çalışmalarda stabil olma özelliği sağlar.

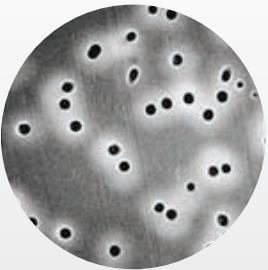
- ▼ Bazı örneklemeye uygulamaları: Metaller, Silika ve diğer tozlar
- ▼ Pek çok NIOSH ve OSHA metoduna uygun
- ▼ Gravimetrik analiz ve solunabilir(respirable) toz örneklemelerine uygun
- ▼ 25mm, 37mm, 47mm çap seçenekleri
- ▼ 5.0 $\mu$  gözenek büyüklüğü



## PCTE Membran Filtreler

PCTE(Polycarbonate track-etch) filtreler, polycarbonate filmlerinden üretilir. Pürüzsüz yüzey, kontrollü gözenek büyüklüğü ve çok düşük seviyede ayrıştırılabilirlik özelliğine sahiptir. Suyu uzaklaştırıcı (hidrofobik) özelliği vardır.

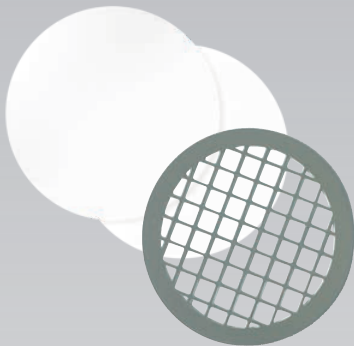
- ▼ 25mm, 37mm, 47mm çap seçenekleri
- ▼ 0.2 $\mu$ , 0.4 $\mu$ , 0.8 $\mu$ , 5.0 $\mu$  gözenek büyüklükleri



## Gümüş Membran Filtreler

Saf metalik gümüşten üretilmiştir, yüksek termal stres ve kimyasal şartlara dayanıklıdır.

- ▼ Yüksek sıcaklıklara ve kimyasal şartlara dayanıklıdır
- ▼ Ekonomiktir-yıkayıp tekrar kullanılabilir
- ▼ Yüzeyi pürüzsüzdür, partikülleri kolay tutar
- ▼ 25mm ve 37mm çap seçenekleri
- ▼ 0.45 $\mu$  ve 0.8 $\mu$  gözenek büyüklükleri



## Filtre Destekleri

Filtre Destekleri, membran filtrenin arkasına yerleştirilerek, hava örnekleme sırasında filtrenin çökmesini veya kaymasını önler. Üç değişik materyalden yapılırlar;

- ▼ Selüloz destek: Saf selülozdan yapılır, filtre kasetlerinde kullanılır.
- ▼ Gözenekli plastik destek: Selülozik yapılarla uygun olmayan kimyasalların örneklemeinde kullanılır
- ▼ Paslanmaz çelik destek: Her tür filtre tutucu için uygundur, kolaylıkla temizlenip tekrar kullanılabilir.
- ▼ 25mm, 34mm, 37mm, 46.5mm ve 47mm çap seçenekleri